

杏雲堂病院

放射線治療のご案内



- JR 中央 / 総武線 御茶ノ水駅
 >> 御茶ノ水橋口 徒歩2分
- 千代田線 新御茶ノ水駅
 >> B1出口 徒歩3分
- 丸の内線 御茶ノ水駅
 >> 出口1・2 徒歩5分
- 都営新宿線 小川町駅
 >> B5出口 徒歩12分
- 都営新宿線
 ■ 都営三田線 神保町駅
 ■ 半蔵門線
 >> A5出口 徒歩10分

お車で越しの患者さんは、病院敷地内に立体駐車場（高さ制限 155cm 以下）がありますのでご利用ください。
 外来受診当日は、駐車料金が一部割引となります。
 詳細は患者サポートセンターへお尋ねください。



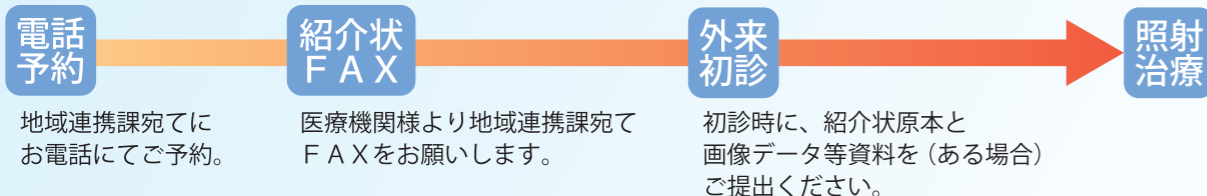
ご予約は「杏雲堂病院 地域連携課」へ

連絡先 TEL : 03-3292-2053 (直通) / FAX : 03-3292-2076 (直通)

受付時間 月～金 9:00～17:00 / 第1,3土 9:00～13:00

外来 <初診> 平日午後：火/水/金 <治療> 平日午後：月～金

初診時に「紹介状」「画像データ等資料」が必要となります。
 お手数ですが、ご発行の程よろしくお申し上げます。

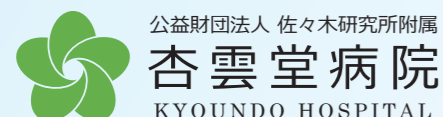


地域連携課宛てに
お電話にてご予約。

紹介状
FAX
医療機関様より地域連携課宛て
FAXをお願いします。

外来
初診
初診時に、紹介状原本と
画像データ等資料を(ある場合)
ご提出ください。

照射
治療



公益財団法人 佐々木研究所附属
杏雲堂病院
 KYOUNDU HOSPITAL



〒101-0062 東京都千代田区神田駿河台 1-8
 TEL : 03-3292-2051 (代) / FAX : 03-3292-3376 (代)
<http://www.kyoundo-hospital.jp>



乳腺診療に特化した
**ブレスト
 センター**
 Breast Center
 2021.4.1
 開設

当院の放射線治療は、
“通いやすさ”の点で、
 大変ご好評をいただいております。



当院の放射線治療は、

- ・ **乳がん術後照射**
- ・ **緩和照射**

に力を入れています。

ぜひご紹介ください。

～患者さんにやさしい治療を目指して～

杏雲堂病院の放射線治療

【適応疾患】

脳腫瘍、肺がん、食道がん、乳がん、直腸がん、子宮頸がん、など
上記がんの転移病巣（骨、脳、肺、肝臓など）
緩和的治療を目的として、痛みの軽減や止血、狭窄の解除など。
特殊な治療が必要な場合は、慶應義塾大学病院と連携しています。
※詳しくは地域連携課へお問い合わせください。

医師紹介：茂松 直之
・慶應義塾大学名誉教授
・埼玉メディカルセンター
放射線部長



患者さんへオススメのポイント “通いやすさ”

仕事をしながら治療をしたい、家庭と子育てに忙しい、
痛みなど体調の心配がある、送迎が必要・・・など、
放射線治療を続けるうえで「通いやすさ」は重要です。
杏雲堂病院は東京の御茶ノ水にあり、主要駅からアクセス
便利で駅近なことや、治療時の待ち時間の短さなどが嬉しい特徴です。



立地・アクセスの良さ

病院最寄りの御茶ノ水駅だけでなく、新御茶ノ水駅、
小川町駅、神保町駅からも徒歩圏内のため、
「7路線利用可能」な好立地！
JR御茶ノ水駅から「徒歩2分」と、駅近なこと魅力！
仕事の合間に通院治療ができると好評です。

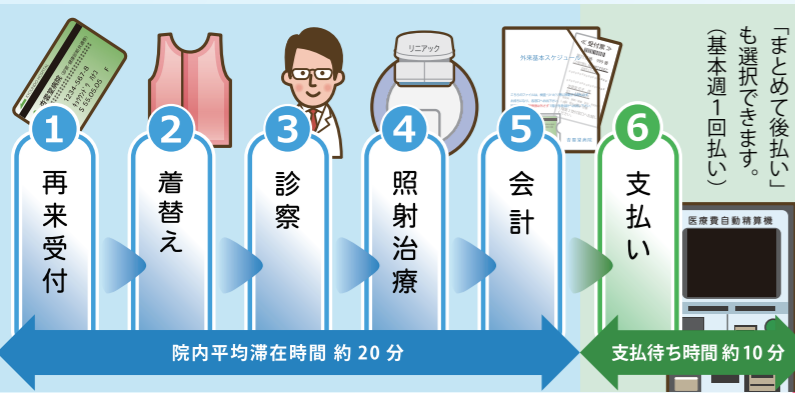


主要駅からの目安所要時間



待ち時間の短さ

中規模病院ならではのコンパクトさで、
待ち時間の短さに定評があります。
放射線治療のみの場合、
院内平均滞在時間は20分！



放射線治療1回の流れ

緩和照射の特徴・バックアップ体制

緩和照射期間中は、腫瘍内科医・緩和ケア医が症状コントロールをさせていただくことも可能です。通院が困難な患者さんは入院対応も可能ですので、ご相談ください。



放射線治療機器 (リニアック) のご紹介



高精度放射線治療装置 Elekta Synergy Platform

デジタル加速器からビームを正確に照射でき、迅速かつ高精度な放射線治療が実現できます。また、高い精度のビーム照射と位置決めにより、臨床効率の向上と患者さんの負担軽減を図ることができます。

患者さん向けリーフレットのご案内



患者さん向けリーフレットをご用意しております。
ご希望部数を郵送いたしますので、
お気軽にご連絡ください。

【連絡先】
杏雲堂病院 地域連携課
TEL：03-3292-2053 (直通)

「杏雲堂病院の放射線治療」特設ページをご用意しております。
パンフレットで紹介しきれなかった様々な詳細情報を掲載中です。
ぜひご覧ください。

