

## 杏雲堂病院

# 放射線治療のご案内



当院の放射線治療は、  
“通いやすさ”の点で、  
大変ご好評をいただいております。

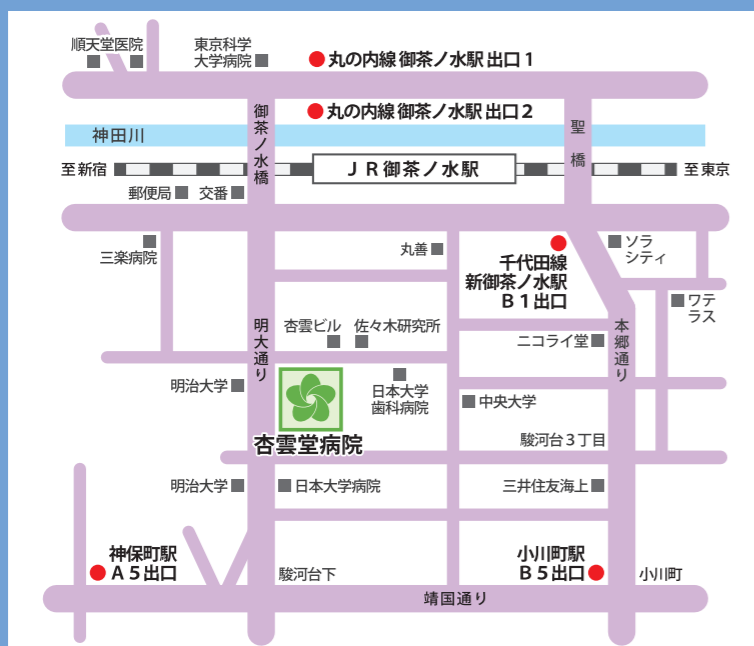


当院の放射線治療は、

- ・乳がん術後照射
- ・緩和照射

に力を入れています。

ぜひご紹介ください。



- JR 中央 / 総武線 御茶ノ水駅  
 >> 御茶ノ水橋口 徒歩2分
- 千代田線 新御茶ノ水駅  
 >> B1出口 徒歩3分
- 丸の内線 御茶ノ水駅  
 >> 出口1・2 徒歩5分
- 都営新宿線 小川町駅  
 >> B5出口 徒歩12分
- 都営新宿線  
 ■ 都営三田線 神保町駅  
 ■ 半蔵門線  
 >> A5出口 徒歩10分

お車で越しの患者さんは、病院敷地内に立体駐車場（高さ制限 155cm 以下）がありますのでご利用ください。  
 外来受診当日は、駐車料金が一部割引となります。  
 詳細は患者サポートセンターへお尋ねください。



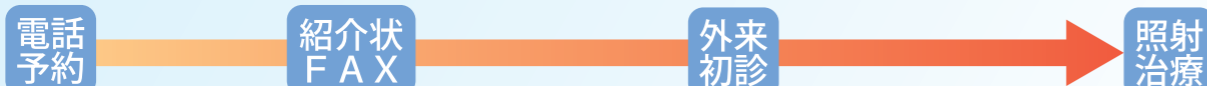
### ご予約は「杏雲堂病院 地域連携課」へ

連絡先 TEL : 03-3292-2053 (直通) / FAX : 03-3292-2076 (直通)

受付時間 月～金 9:00～17:00 / 第1,3土 9:00～13:00

外来 <初診> 平日午後：火/水/金 <治療> 平日午後：月～金

初診時に「紹介状」「画像データ等資料」が必要となります。  
 お手数ですが、ご発行の程よろしくお申し上げます。



地域連携課宛てに  
お電話にてご予約。

紹介状  
FAX  
医療機関様より地域連携課宛て  
FAXをお願いします。

外来  
初診  
初診時に、紹介状原本と  
画像データ等資料を(ある場合)  
ご提出ください。

照射  
治療



〒101-0062 東京都千代田区神田駿河台 1-8  
 TEL : 03-3292-2051 (代) / FAX : 03-3292-3376 (代)  
<http://www.kyoundo-hospital.jp>



～患者さんにやさしい治療を目指して～

# 杏雲堂病院の放射線治療

## 【適応疾患】

脳腫瘍、肺がん、食道がん、乳がん、直腸がん、子宮頸がん、など  
上記がんの転移病巣（骨、脳、肺、肝臓など）  
緩和的治療を目的として、痛みの軽減や止血、狭窄の解除など。  
特殊な治療が必要な場合は、慶應義塾大学病院と連携しています。  
※詳しくは地域連携課へお問い合わせください。

医師紹介：茂松 直之  
・慶應義塾大学名誉教授  
・埼玉メディカルセンター  
放射線部長



## 患者さんへオススメのポイント “通いやすさ”

仕事をしながら治療をしたい、家庭と子育てに忙しい、  
痛みなど体調の心配がある、送迎が必要・・・など、  
放射線治療を続けるうえで「通いやすさ」は重要です。  
杏雲堂病院は東京の御茶ノ水にあり、主要駅からアクセス  
便利で駅近なことや、治療時の待ち時間の短さなどが嬉しい  
特徴です。

何回も通うもの  
だから・・・  
通いやすいつて  
とても重要！



## 立地・アクセスの良さ

病院最寄りの御茶ノ水駅だけでなく、新御茶ノ水駅、  
小川町駅、神保町駅からも徒歩圏内のため、  
「7路線利用可能」な好立地！  
JR御茶ノ水駅から「徒歩2分」と、駅近なこと魅力！  
仕事の合間に通院治療ができると好評です。



主要駅からの  
目安所要時間



## 待ち時間の短さ

中規模病院ならではのコンパクトさで、  
待ち時間の短さに定評があります。  
放射線治療のみの場合、  
院内平均滞在時間は20分！

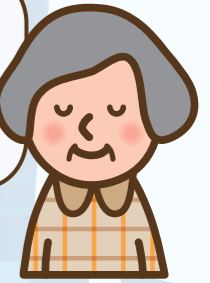
放射線治療  
1回の流れ



## 緩和照射の特徴・バックアップ体制

緩和照射期間中は、腫瘍内科医・緩和ケア医が症状コントロール  
をさせていただくことも可能です。通院が困難な患者さんは入院  
対応も可能ですので、ご相談ください。

入院での照射  
が可能のため、  
体への負担も  
軽く安心です。



## 放射線治療機器（リニアック） のご紹介



## 高精度放射線治療装置 Elekta Synergy Platform

デジタル加速器からビームを正確に照射でき、  
迅速かつ高精度な放射線治療が実現できます。  
また、高い精度のビーム照射と位置決めにより、  
臨床効率の向上と患者さんの負担軽減を図る  
ことができます。

## 患者さん向けリーフレット のご案内

患者さんへ  
お渡しく下さい



患者さん向けリーフレットをご用意しております。  
ご希望部数を郵送いたしますので、  
お気軽にご連絡ください。

## 【連絡先】

杏雲堂病院 地域連携課  
TEL：03-3292-2053（直通）

「杏雲堂病院の放射線治療」特設ページをご用意しております。  
パンフレットで紹介しきれなかった様々な詳細情報を掲載中です。  
ぜひご覧ください。



←放射線科



特設ページ→